

Elcertifikat: Kvartalsrapport nr 4 2019

Februari 2020

Detta är en sammanställning framtagen av Norges vassdrags- och energidirektorat (NVE) och Energimyndigheten om statusen i elcertifikatmarknaden. Rapporten visar bland annat information om godkända anläggningar, elcertifikatsberättigad elproduktion, tilldelning av elcertifikat, projekt under konstruktion, kvotpliktig elanvändning och prisutveckling. Sammanställningen innehåller tal för både Norge och Sverige.

NVE och Energimyndigheten tar gärna emot synpunkter på kvartalsrapporten. Ta kontakt med oss om du önskar lämna synpunkter som kan göra rapporten bättre.

Tabell 1: Normalårsproduktion i anläggningar som tilldelas elcertifikat per 1 jan 2020 källa: NVE och Energimyndigheten	Norge (GWh)	Sverige (GWh)
Normalårsproduktion i anläggningar som ingår i målet	10 533	23 903
Normalårsproduktion i anläggningar som icke ingår i målet	3 225	10 537

Tabell 2: Data från elcertifikatsregistrerna källa: Statnett och Energimyndigheten	Norge (MWh)	Sverige (MWh)
Behållning - antal elcertifikat tillgängliga i marknaden (15 januari 2020)	39 982 460	
Utfärdade elcertifikat (jan 19 - dec 19)	10 396 893	27 545 553
Kvotpliktig elanvändning (jan 19 – dec 19)*	84 000 000	89 790 564
Förväntad kvotplikt (jan 19 – dec 19)*	14 364 000	27 386 122

Tabell 3: Antagen kvotplikt i kvotkurva källa: NVE och Energimyndigheten	Norge (GWh)	Sverige (GWh)
Annullering som har antagits i kvotkurva för 2019	14 740	27 664

*NVE vill förtydliga att inrapporterade tal från nätägare inte är godkända av de kvotpliktiga, och kan därför innehålla fel, medan kvotpliktig elförbrukning för Sverige är baserat på modellberäkningar.

Tabell 4: Elcertifikatspris (priser från sista handelsdag var månad) källa: SKM	dec 19 (SEK/MWh)	Ändringar från föregående år (SEK/MWh)
Mars 2020 kontrakt för elcertifikat	50,0	-115,0
Mars 2021 kontrakt för elcertifikat	32,0	-14,0
Mars 2022 kontrakt för elcertifikat	15,0	-19,0

Tabell 5: Kraftpris (priser från sista handelsdag var månad) källa: Nasdaq OMX	dec 19 (SEK/MWh)	Ändringar från föregående år (SEK/MWh)
ÅR 2020 kontrakt för kraft	346,0	+14,6
ÅR 2021 kontrakt för kraft	343,9	+7,9
ÅR 2022 kontrakt för kraft	342,1	+3,5

Godkända anläggningar fördelat på elområden

Sverige

Tabell 6: SVERIGE Övergångsordningen [uppdaterat: 1 jan 2020]					
	Bio GWh	Sol GWh	Vatten GWh	Vind GWh	Sum GWh
SE1	206	0	113	395	714
SE2	1 266	0	370	1 272	2 908
SE3	1 544	14	371	2 832	4 761
SE4	467	1	43	1 644	2 154
Sum	3 483	14	897	6 143	10 537

Tabell 7: SVERIGE Ingår i målet på 28,4 TWh [uppdaterat: 1 jan 2020]					
	Bio GWh	Sol GWh	Vatten GWh	Vind GWh	Sum GWh
SE1	3	3	97	3 514	3 617
SE2	1 078	10	666	7 945	9 699
SE3	2 684	205	213	4 170	7 272
SE4	823	82	140	2 270	3 314
Sum	4 588	300	1 116	17 898	23 903

Norge

Tabell 8: NORGE Övergångsordning [uppdaterat: 1 jan 2020]					
	Bio GWh	Sol GWh	Vatten GWh	Vind GWh	Sum GWh
NO1	0	0	82	0	82
NO2	0	0	868	0	868
NO3	0	0	1 438	0	1 438
NO4	0	0	269	0	269
NO5	0	0	568	0	568
Sum	0	0	3 225	0	3 225

Tabell 9: NORGE Ingår i målet på 28,4 TWh [uppdaterat: 1 jan 2020]					
	Bio GWh	Sol GWh	Vatten GWh	Vind GWh	Sum GWh
NO1	0	7	854	561	1 422
NO2	0	1	1 495	1 408	2 904
NO3	0	1	1 311	2 226	3 538
NO4	0	0	967	828	1 796
NO5	0	1	873	0	874
Sum	0	11	5 499	5 023	10 533

Information om tildeling av elcertifikat

Sverige

Tabell 10: SVERIGE Tildeling inom gemensamt mål under 2019 (GWh)					
	Bio	Sol	Vatten	Vind	Totalt
Q1	1 075	17	297	4 207	5 595
Q2	668	78	225	2 755	3 727
Q3	504	72	174	2 607	3 356
Q4	1 089	12	312	3 856	5 269
Totalt	3 336	179	1 007	13 424	17 947

Tabell 11: SVERIGE Tildeling inom övergångsordningen under 2019 (GWh)					
	Bio	Sol	Vatten	Vind	Totalt
Q1	940	0	218	1 927	3 085
Q2	649	1	212	1 246	2 108
Q3	488	1	170	1 175	1 834
Q4	821	0	254	1 497	2 572
Totalt	2 897	2	854	5 845	9 599

Tabell 12: SVERIGE Totalt antal tildelade elcertifikat under 2019 (GWh)					
	Bio	Sol	Vatten	Vind	Totalt
Q1	2 014	17	515	6 133	8 680
Q2	1 318	80	436	4 001	5 835
Q3	992	73	343	3 782	5 190
Q4	1 909	13	567	5 353	7 841
Totalt	6 233	182	1 862	19 269	27 546

Information om tildeling av elcertifikat

Norge

Tabell 13: NORGE Tildeling inom gemensamt mål under 2019 (GWh)					
	Bio	Sol	Vatten	Vind	Totalt
Q1	0	1	754	945	1 699
Q2	0	4	1 397	690	2 092
Q3	0	4	1 129	723	1 856
Q4	0	0	920	1 129	2 049
Totalt	0	9	4 201	3 486	7 696

Tabell 14: NORGE Tildeling inom övergångsordningen under 2019 (GWh)					
	Bio	Sol	Vatten	Vind	Totalt
Q1	0	0	541	0	541
Q2	0	0	812	0	812
Q3	0	0	828	0	828
Q4	0	0	520	0	520
Totalt	0	0	2 701	0	2 701

Tabell 15: NORGE Totalt antal tilldelade elcertifikat under 2019 (GWh)					
	Bio	Sol	Vatten	Vind	Totalt
Q1	0	1	1 294	945	2 240
Q2	0	4	2 209	690	2 904
Q3	0	4	1 957	723	2 683
Q4	0	0	1 441	1 129	2 569
Totalt	0	9	6 901	3 486	10 397

Information om planerade projekt i Sverige och Norge per kvartal 4 2019

Tabell 16: SVERIGE Kraftverk under bygging og planlagt idriftsatte kraftverk (GWh)					
per. 3. kv. 2019	2019	2020	2021	2022	Totalt
Bio	250	0	0	0	250
Sol	6	0	0	0	6
Vannkraft	88	12	0	0	100
Vindkraft	288	7 072	3 556	1 099	12 015
Totalt	632	7 084	3 556	1 099	12 370

Tabell 17: NORGE Kraftverk under bygging med planlagt idriftsettelse (GWh)				
per. 4. kv. 2019	2019	2020	2021	Totalt
Bio	0	0	0	0
Sol	I/T	I/T	I/T	I/T
Vannkraft	0	1 554	893	2 447
Vindkraft	892	5 475	2 112	8 479
Totalt	892	7 029	3 005	10 926

Tabell 18: SVERIGE og NORGE Kraftverk under bygging (sum av tabell 16 og tabell 17) (GWh)					
per. 4. kv. 2019	2019	2020	2021	2022	Totalt
Bio	250	0	0	0	250
Sol	6	0	0	0	6
Vannkraft	88	1 566	893	0	2 547
Vindkraft	1 180	12 547	5 668	1 099	20 494
Totalt	1 524	14 113	6 561	1 099	23 296

* Svenska anleggninger under konstruktion sammanställdes per 1 januari 2020. I siffran ingår även anleggninger som har tagits i drift men som ännu inte är godkända för tildeling av elcertifikat. Förutom anleggningarna under konstruktion fanns det investeringsbeslut på 3,8 TWh i Sverige.

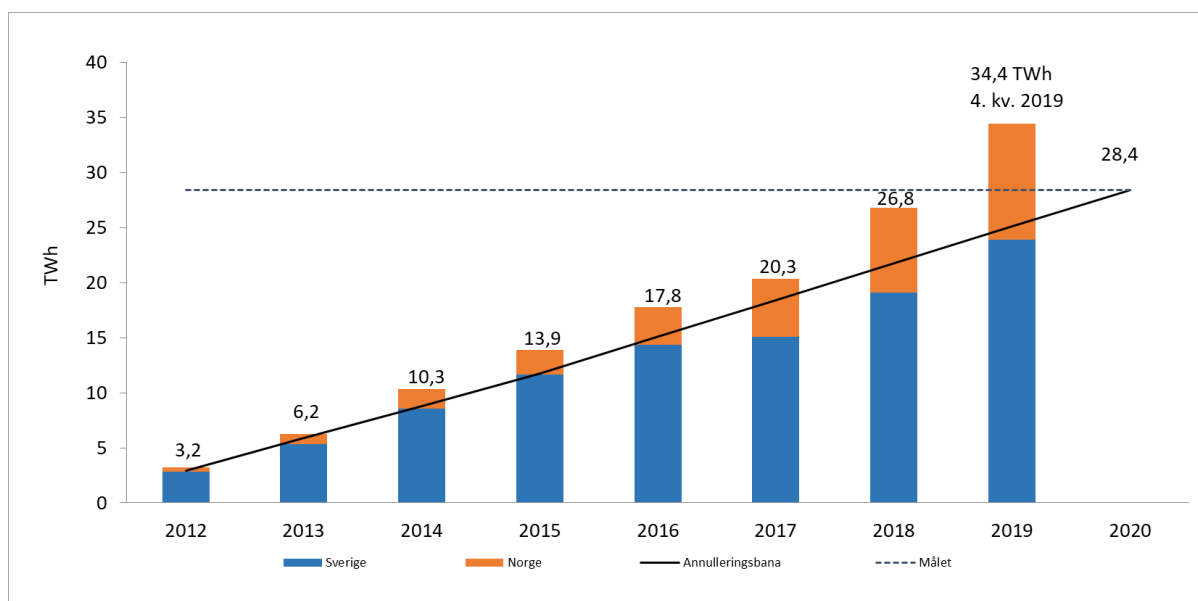
Mer information om planerade projekt och de projekt som är under konstruktion finns här:

<http://www.energimyndigheten.se/fornybart/elcertifikatsystemet/marknadsstatistik/?currentTab=3#mainheading>

<https://www.nve.no/konsesjonssaker/>

<https://www.nve.no/energiforsyning/energiforsyningsdata/ny-kraftproduksjon/>

Figur 1. Elcertifikatsberättigade anläggningar som ingår i målet.



Information om kvotpliktig elanvändning

Tabell 19: Faktisk kvotpliktig elanvändning (TWh)	Norge	Sverige
2012	79,4	91,0
2013	79,9	91,2
2014	76,8	88,4
2015	78,6	89,6
2016	80,7	91,9
2017	81,0	92,0
2018	82,6	93,2

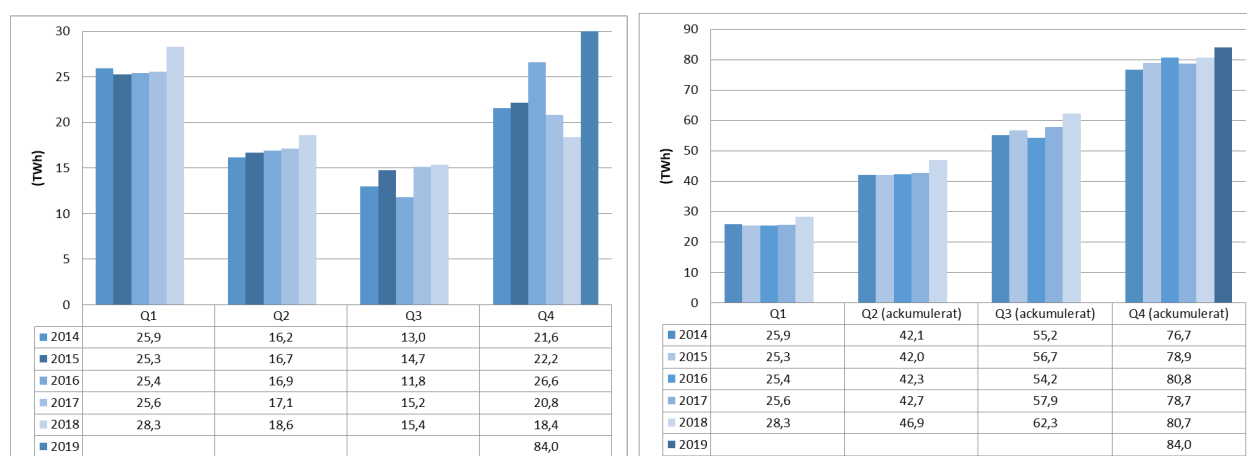
Figur 2. Information om kvotpliktig elanvändning i Sverige är beräknat med ett beräkningsverktyg och ska därför inte betraktas som faktisk kvotpliktig elanvändning. Figurerna nedan visar beräknad kvotpliktig elanvändning per kvartal samt ackumulerat över året.



Mer information om beräkningsverktyget finns här.

<http://www.energimyndigheten.se/fornbart/elcertifikatsystemet/marknadsstatistik/?currentTab=5#mainheading>

Figur 3. Information om kvotpliktig elanvändning i Norge är baserat på inrapporteringar till NECS.*



*NVE vill förtydliga att inrapporterade tal från nätägare inte är godkända av de kvotpliktiga, och kan därför innehålla fel, medan kvotpliktig elförbrukning för Sverige är baserat på modellberäkningar.

Historisk prisutveckling för elcertifikat

Figur 4. Genomsnittligt (månad) spotkontrakt för elcertifikat handlat hos SKM (uppdaterat t.o.m. december 2019).

