

# Elcertifikat: Kvartalsrapport nr 4 2017

feb 2018

Detta är en sammanställning framtagen av Norges vassdrags- och energidirektorat (NVE) och Energimyndigheten om status i elcertifikatsmarknaden. Rapporten visar bland annat information om godkända anläggningar, elcertifikatsberättigad elproduktion, tilldelning av elcertifikat, projekt under konstruktion, kvotpliktig elanvändning och prisutveckling. Sammanställningen innehåller tal för Norge och Sverige.

NVE och Energimyndigheten tar gärna emot synpunkter på kvartalsrapporten. Ta kontakt med oss om du önskar lämna synpunkter som kan göra rapporten bättre.

<b>Tabell 1:</b> Normalårsproduktion i anläggningar som tilldelas elcertifikat per 1.jan 2018 källa: NVE och Energimyndigheten	Norge (GWh)	Sverige (GWh)
Normalårsproduktion i anläggningar som ingår i målet	5 232	15 076
Normalårsproduktion i anläggningar som icke ingår i målet	3 185	10 817

<b>Tabell 2:</b> Data från elcertifikatsregistrerna källa: Statnett och Energimyndigheten	Norge (MWh)	Sverige (MWh)
Behållning - antal elcertifikat tillgängliga i marknaden (15. jan 2018)	44 510 810	
Utfärdade elcertifikat under 2017 (jan.17 - dec.17)	7 057 262	24 089 248
Kvotpliktig elanvändning (jan.17 – dec.17)*	78 708 185	89 683 808
Förväntad kvotplikt (jan.17 – dec.17)*	10 783 021	22 151 901

\***Norge:** Inrapporterade volymer från nätägarna är inte godkända av de kvotpliktiga och därför kan innehålla fel. **Sverige:** Information om kvotpliktig elanvändning har beräknats med beräkningsverktyg och ska därför inte betraktas som faktisk kvotpliktig elanvändning.

<b>Tabell 3:</b> Antagen kvotplikt i kvotkurva källa: NVE och Energimyndigheten	Norge (GWh)	Sverige (GWh)
Annullering som har antagits i kvotkurva för 2017	11 590	22 428

<b>Tabell 4:</b> Elcertifikatspris (priser från sista handelsdag var månad) källa: SKM	dec. 17 (SEK/MWh)	Ändringar från föregående år (SEK/MWh)
Mars 2018 kontrakt för elcertifikat	63,0	-50,5
Mars 2019 kontrakt för elcertifikat	47,0	-65,5
Mars 2020 kontrakt för elcertifikat	30,0	-82,0

<b>Tabell 5:</b> Kraftpris (priser från sista handelsdag var månad) källa: Nasdaq OMX	dec. 17 (SEK/MWh)	Ändringar från föregående år (SEK/MWh)
ÅR 2017 kontrakt för kraft	251,8	+8,4
ÅR 2018 kontrakt för kraft	252,0	+33,9
ÅR 2019 kontrakt för kraft	257,0	+40,8

## Godkända anläggningar fördelat på elområden

### Sverige

Tabell 6: SVERIGE Övergångsordningen [uppdaterat: 1.jan 2018]					
	Bio GWh	Sol GWh	Vatten GWh	Vind GWh	Sum GWh
SE1	206	0	119	399	724
SE2	1 139	0	449	1 300	2 888
SE3	1 732	3	393	2 823	4 951
SE4	473	0	43	1 738	2 255
Sum	3 550	3	1 004	6 260	10 817

Tabell 7: SVERIGE Ingår i målet på 28,4 TWh [uppdaterat: 1.jan 2018]					
	Bio GWh	Sol GWh	Vatten GWh	Vind GWh	Sum GWh
SE1	1	1	30	1 092	1 125
SE2	326	5	519	5 246	6 095
SE3	1 816	82	170	2 687	4 756
SE4	759	33	104	2 204	3 100
Sum	2 903	120	824	11 229	15 076

### Norge

Tabell 8: NORGE Övergångsordning [uppdaterat: 1.jan 2018]					
	Bio GWh	Sol GWh	Vatten GWh	Vind GWh	Sum GWh
NO1	0	0	94	0	94
NO2	0	0	861	0	861
NO3	0	0	1 369	0	1 369
NO4	0	0	269	0	269
NO5	0	0	591	0	591
Sum	0	0	3 185	0	3 185

Tabell 9: NORGE Ingår i målet på 28,4 TWh [uppdaterat: 1.jan 2018]					
	Bio GWh	Sol GWh	Vatten GWh	Vind GWh	Sum GWh
NO1	0	4	501	0	505
NO2	0	0	907	1 103	2 009
NO3	0	1	757	46	804
NO4	0	0	908	375	1 283
NO5	0	0	614	17	630
Sum	0	5	3 686	1 540	5 232

## Information om tilldelning av elcertifikat

### Sverige

Tabell 10: SVERIGE Tilldelning inom gemensamt mål under 2017 (GWh)					
	Bio	Sol	Vatten	Vind	Totalt
Q1	832	7	211	3 168	4 218
Q2	486	31	147	2 348	3 012
Q3	234	27	167	1 932	2 360
Q4	676	5	231	3 300	4 212
Totalt	2 228	71	756	10 747	13 802

Tabell 11: SVERIGE Tilldelning inom övergångsordningen under 2017 (GWh)					
	Bio	Sol	Vatten	Vind	Totalt
Q1	1 035	0	221	1 768	3 024
Q2	686	1	192	1 420	2 299
Q3	526	1	207	1 156	1 888
Q4	888	0	241	1 948	3 077
Totalt	3 134	2	860	6 291	10 287

Tabell 12: SVERIGE Totalt antal tilldelade elcertifikat under 2017 (GWh)					
	Bio	Sol	Vatten	Vind	Totalt
Q1	1 867	7	432	4 935	7 241
Q2	1 172	32	339	3 768	5 310
Q3	759	28	373	3 088	4 248
Q4	1 564	5	472	5 248	7 289
Totalt	5 361	73	1 616	17 039	24 089

## Norge

Tabell 13: NORGE Tilldelning inom gemensamt mål under 2017 (GWh)					
	Bio	Sol	Vatten	Vind	Totalt
Q1	0	0	536	127	664
Q2	0	1	939	80	1019
Q3	0	1	846	117	964
Q4	0	0	794	371	1165
Totalt	0	2	3 116	695	3 812

Tabell 14: NORGE Tilldelning inom övergångsordningen under 2017 (GWh)					
	Bio	Sol	Vatten	Vind	Totalt
Q1	0	0	576	0	576
Q2	0	0	966	0	966
Q3	0	0	861	0	861
Q4	0	0	842	0	842
Totalt	0	0	3 245	0	3 245

Tabell 15: NORGE Totalt antal tilldelade elcertifikat under 2017 (GWh)					
	Bio	Sol	Vatten	Vind	Totalt
Q1	0	0	1 112	127	1 240
Q2	0	1	1 905	80	1 986
Q3	0	1	1 707	117	1 825
Q4	0	0	1 637	371	2 007
Totalt	0	2	6 361	695	7 057

## Information om planerade projekt i Sverige och Norge per fjärde kvartal 2017

Tabell 16: Anläggningar under konstruktion (GWh)			
	Sverige*	Norge	Totalt
Biobränsle	2 126	0	2 126
Sol	3	I/T	3
Vattenkraft	105	2 209	2 314
Vindkraft	6 540	5 541	12 081
Totalt	8 774	7 751	16 525

\* Svenska anläggningar under konstruktion sammanställdes per 1 januari 2018. I siffran ingår även anläggningar som har tagits i drift men som ännu inte är godkända för tilldelning av elcertifikat. Förutom anläggningarna under konstruktion ligger det investeringsbeslut på 1429 GWh i Sverige.

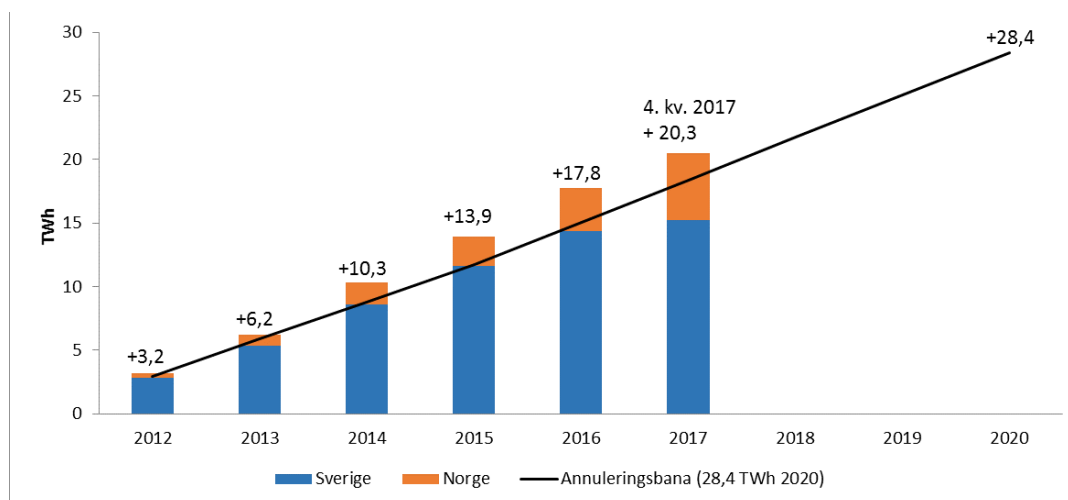
Mer information om planerade projekt och de projekt som är under konstruktion finns här:

<http://www.energimyndigheten.se/fornybart/elcertifikatsystemet/marknadsstatistik/information-om-planerade-projekt/>

<https://www.nve.no/konsesjonssaker/>

<https://www.nve.no/energiforsyning-og-konsesjon/energiforsyningsdata/ny-kraftproduksjon/>

**Figur 1.** Elcertifikatsberättigade anläggningar som ingår i målet



## Information om kvotpliktig elanvändning

Tabell 17: Faktisk kvotpliktig elanvändning (TWh)	Norge	Sverige
2012	79,4	91,0
2013	79,9	91,2
2014	76,8	88,4
2015	78,6	89,6
2016	80,7	91,9

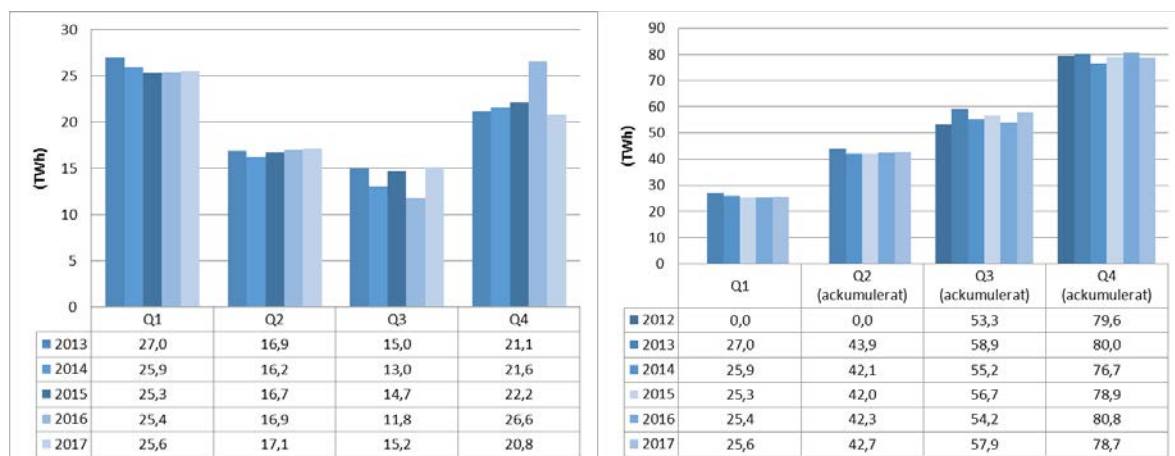
**Figur 2.** Information om kvotpliktig elanvändning i Sverige är beräknat med ett beräkningsverktyg och ska därför inte betraktas som faktisk kvotpliktig elanvändning. Figurerna visar kvotpliktig elanvändning per kvartal samt ackumulerat över året.



Mer information om beräkningsverktyg finns här.

<http://www.energimyndigheten.se/fornybart/elcertifikatsystemet/marknadsstatistik/information-om-kvotpliktig-elanvandning/>

**Figur 3.** Information om kvotpliktig elanvändning i Norge är baserat på inrapporteringar till NECS.



## Historisk prisutveckling för elcertifikat

Figur 4. Genomsnittligt (månad) spotkontrakt för elcertifikat handlat hos SKM (uppdaterat t.o.m dec. 2017)

