

Elcertifikat: Kvartalsrapport nr 1 2018

maj 2018

Detta är en sammanställning framtagen av Norges vassdrags- och energidirektorat (NVE) och Energimyndigheten om status i elcertifikatsmarknaden. Rapporten visar bland annat information om godkända anläggningar, elcertifikatsberättigad elproduktion, tilldelning av elcertifikat, projekt under konstruktion, kvotpliktig elanvändning och prisutveckling. Sammanställningen innehåller tal för Norge och Sverige.

NVE och Energimyndigheten tar gärna emot synpunkter på kvartalsrapporten. Ta kontakt med oss om du önskar lämna synpunkter som kan göra rapporten bättre.

| Tabell 1: Normalårsproduktion i anläggningar som tilldelas elcertifikat per 1.april 2018 källa: NVE och Energimyndigheten | Norge (GWh) | Sverige (GWh) |
|---|----------------|------------------|
| Normalårsproduktion i anläggningar som ingår i målet | 5 511 | 15 449 |
| Normalårsproduktion i anläggningar som icke ingår i målet | 3 184 | 10 843 |

| Tabell 2: Data från elcertifikatsregisterna källa: Statnett och Energimyndigheten | Norge (MWh) | Sverige (MWh) |
|---|----------------|------------------|
| Behållning - antal elcertifikat tillgängliga i marknaden (15. april 2018) | 17 960 630 | |
| Utfärdade elcertifikat (jan.18 - mars.18) | 1 191 218 | 5 913 626 |
| Kvotpliktig elanvändning (jan.18 – mars.18)* | 28 315 592 | 30 003 587 |
| Förväntad kvotplikt (jan.18 – mars.18)* | 4 332 286 | 8 971 072 |

| Tabell 3: Antagen kvotplikt i kvotkurva källa: NVE och Energimyndigheten | Norge (GWh) | Sverige (GWh) |
|--|----------------|------------------|
| Annullering som har antagits i kvotkurva för 2018 | 13 082 | 27 149 |

***Norge:** Inrapporterade volymer från nätägarna är inte godkända av de kvotpliktiga och därför kan innehålla fel. **Sverige:** Information om kvotpliktig elanvändning har beräknats med beräkningsverktyg och ska därför inte betraktas som faktisk kvotpliktig elanvändning.

| Tabell 4: Elcertifikatspris (priser från sista handelsdag var månad) källa: SKM | mar. 18 (SEK/MWh) | Ändringar från föregående år (SEK/MWh) |
|---|----------------------|--|
| Mars 2019 kontrakt för elcertifikat | 80,0 | +12,5 |
| Mars 2020 kontrakt för elcertifikat | 36,0 | -30,5 |
| Mars 2021 kontrakt för elcertifikat | 35,0 | -31,0 |

| Tabell 5: Kraftpris (priser från sista handelsdag var månad) källa: Nasdaq OMX | mar. 18 (SEK/MWh) | Ändringar från föregående år (SEK/MWh) |
|--|----------------------|--|
| ÅR 2019 kontrakt för kraft | 252,0 | +47,1 |
| ÅR 2020 kontrakt för kraft | 257,0 | +51,4 |
| ÅR 2021 kontrakt för kraft | 266,9 | +44,3 |

Godkända anläggningar fördelat på elområden

Sverige

| Tabell 6: SVERIGE Övergångsordningen [uppdaterat: 1.april 2018] | | | | | |
|---|------------|------------|---------------|-------------|------------|
| | Bio GWh | Sol GWh | Vatten GWh | Vind GWh | Sum GWh |
| SE1 | 206 | 0 | 119 | 399 | 724 |
| SE2 | 1 213 | 0 | 449 | 1 300 | 2 962 |
| SE3 | 1 682 | 13 | 387 | 2 822 | 4 904 |
| SE4 | 473 | 0 | 43 | 1 736 | 2 253 |
| Sum | 3 574 | 14 | 998 | 6 257 | 10 843 |

| Tabell 7: SVERIGE Ingår i målet på 28,4 TWh [uppdaterat: 1.april 2018] | | | | | |
|--|------------|------------|---------------|-------------|------------|
| | Bio GWh | Sol GWh | Vatten GWh | Vind GWh | Sum GWh |
| SE1 | 1 | 2 | 30 | 1 092 | 1 126 |
| SE2 | 326 | 5 | 530 | 5 497 | 6 358 |
| SE3 | 1 888 | 89 | 187 | 2 691 | 4 855 |
| SE4 | 760 | 35 | 104 | 2 210 | 3 110 |
| Sum | 2 976 | 130 | 852 | 11 491 | 15 449 |

Norge

| Tabell 8: NORGE Övergångsordning [uppdaterat: 1.april 2018] | | | | | |
|---|------------|------------|---------------|-------------|------------|
| | Bio GWh | Sol GWh | Vatten GWh | Vind GWh | Sum GWh |
| NO1 | 0 | 0 | 94 | 0 | 94 |
| NO2 | 0 | 0 | 861 | 0 | 861 |
| NO3 | 0 | 0 | 1 369 | 0 | 1 369 |
| NO4 | 0 | 0 | 269 | 0 | 269 |
| NO5 | 0 | 0 | 590 | 0 | 590 |
| Sum | 0 | 0 | 3 184 | 0 | 3 184 |

| Tabell 9: NORGE Ingår i målet på 28,4 TWh [uppdaterat: 1.april 2018] | | | | | |
|--|------------|------------|---------------|-------------|------------|
| | Bio GWh | Sol GWh | Vatten GWh | Vind GWh | Sum GWh |
| NO1 | 0 | 5 | 578 | 0 | 583 |
| NO2 | 0 | 0 | 953 | 1 235 | 2 188 |
| NO3 | 0 | 1 | 781 | 63 | 845 |
| NO4 | 0 | 0 | 908 | 375 | 1 283 |
| NO5 | 0 | 0 | 614 | 0 | 614 |
| Sum | - | 6 | 3 833 | 1 673 | 5 511 |

Information om tilldelning av elcertifikat

Sverige

| Tabell 10: SVERIGE Tilldelning inom gemensamt mål under 2018 (GWh) | | | | | |
|---|-----|-----|--------|-------|--------|
| | Bio | Sol | Vatten | Vind | Totalt |
| Q1 | 701 | 9 | 270 | 2 359 | 3 339 |
| Q2 | | | | | |
| Q3 | | | | | |
| Q4 | | | | | |
| Totalt | 701 | 9 | 270 | 2 359 | 3 339 |

| Tabell 11: SVERIGE Tilldelning inom övergångsordningen under 2018 (GWh) | | | | | |
|--|-----|-----|--------|-------|--------|
| | Bio | Sol | Vatten | Vind | Totalt |
| Q1 | 966 | 0 | 256 | 1 353 | 2 575 |
| Q2 | | | | | |
| Q3 | | | | | |
| Q4 | | | | | |
| Totalt | 966 | 0 | 256 | 1 353 | 2 575 |

| Tabell 12: SVERIGE Totalt antal tilldelade elcertifikat under 2018 (GWh) | | | | | |
|---|-------|-----|--------|-------|--------|
| | Bio | Sol | Vatten | Vind | Totalt |
| Q1 | 1 667 | 9 | 527 | 3 712 | 5 914 |
| Q2 | | | | | |
| Q3 | | | | | |
| Q4 | | | | | |
| Totalt | 1 667 | 9 | 527 | 3 712 | 5 914 |

Norge

| Tabell 13: NORGE Tilldelning inom gemensamt mål under 2018 (GWh) | | | | | |
|--|-----|-----|--------|------|--------|
| | Bio | Sol | Vatten | Vind | Totalt |
| Q1 | 0 | 0 | 505 | 405 | 910 |
| Q2 | | | | | |
| Q3 | | | | | |
| Q4 | | | | | |
| Totalt | 0 | 0 | 505 | 405 | 910 |

| Tabell 14: NORGE Tilldelning inom övergångsordningen under 2017 (GWh) | | | | | |
|---|-----|-----|--------|------|--------|
| | Bio | Sol | Vatten | Vind | Totalt |
| Q1 | 0 | 0 | 281 | 0 | 281 |
| Q2 | | | | | |
| Q3 | | | | | |
| Q4 | | | | | |
| Totalt | 0 | 0 | 281 | 0 | 281 |

| Tabell 15: NORGE Totalt antal tilldelade elcertifikat under 2018 (GWh) | | | | | |
|--|-----|-----|--------|------|--------|
| | Bio | Sol | Vatten | Vind | Totalt |
| Q1 | 0 | 0 | 786 | 405 | 1 191 |
| Q2 | | | | | |
| Q3 | | | | | |
| Q4 | | | | | |
| Totalt | 0 | 0 | 786 | 405 | 1 191 |

Information om planerade projekt i Sverige och Norge per första kvartal 2018

| Tabell 16: Anläggningar under konstruktion (GWh) | | | |
|--|----------|-------|--------|
| | Sverige* | Norge | Totalt |
| Biobränsle | 1 436 | 0 | 1 436 |
| Sol | 1 | I/T | 1 |
| Vattenkraft | 47 | 2 147 | 2 194 |
| Vindkraft | 6 272 | 5 313 | 11 585 |
| Totalt | 7 756 | 7 460 | 15 216 |

* Svenska anläggningar under konstruktion sammanställdes per 1 januari 2018. I siffran ingår även anläggningar som har tagits i drift men som ännu inte är godkända för tilldelning av elcertifikat. Förutom anläggningarna under konstruktion fanns det investeringsbeslut på 1429 GWh i Sverige vid årsskiftet. Volymen anläggningar under konstruktion har reducerats med hänsyn till de anläggningar som har blivit godkända för tilldelning av elcertifikat under kvartal 1 2018.

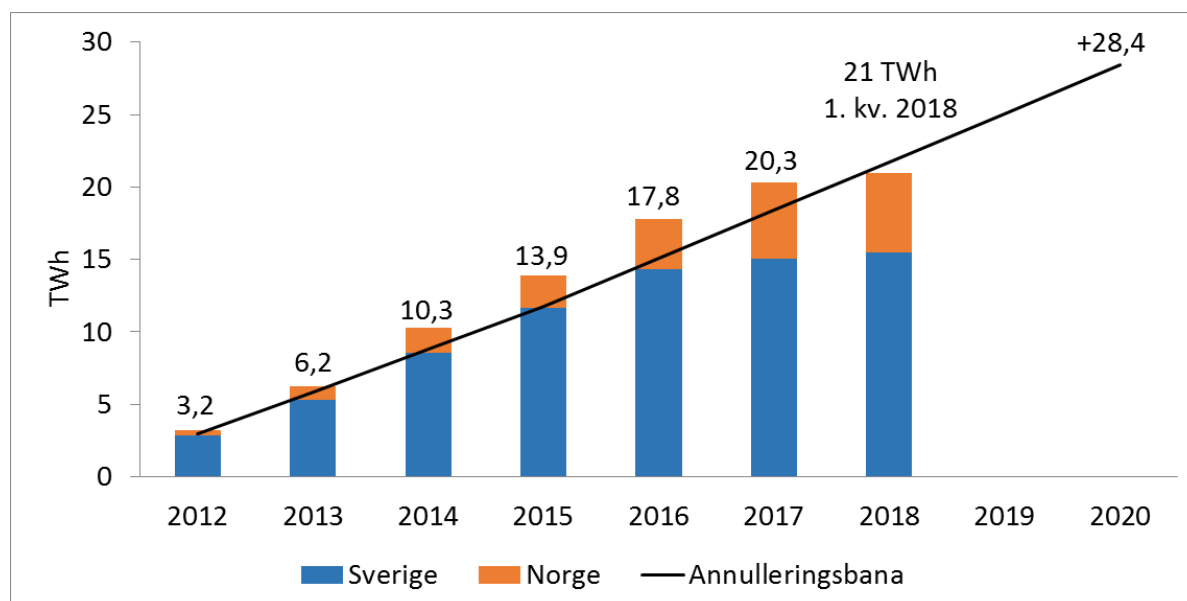
Mer information om planerade projekt och de projekt som är under konstruktion finns här:

<http://www.energimyndigheten.se/fornybart/elcertifikatsystemet/marknadsstatistik/information-om-planerade-projekt/>

<https://www.nve.no/konsesjonssaker/>

<https://www.nve.no/energiforsyning-og-konsesjon/energiforsyningsdata/ny-kraftproduksjon/>

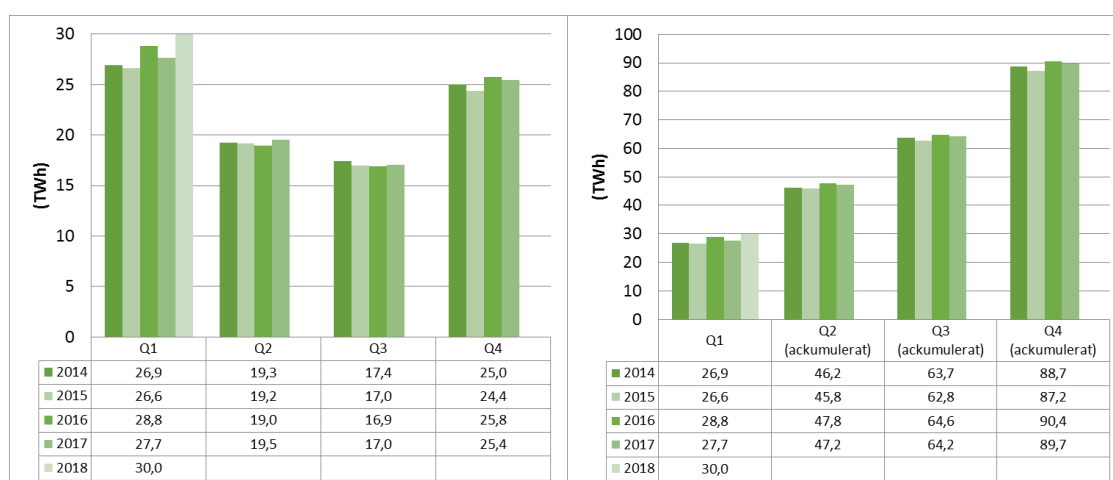
Figur 1. Elcertifikatsberättigade anläggningar som ingår i målet



Information om kvotpliktig elanvändning

| Tabell 17: Faktisk kvotpliktig elanvändning (TWh) | Norge | Sverige |
|---|-------|---------|
| 2012 | 79,4 | 91,0 |
| 2013 | 79,9 | 91,2 |
| 2014 | 76,8 | 88,4 |
| 2015 | 78,6 | 89,6 |
| 2016 | 80,7 | 91,9 |
| 2017 | 81,0 | 92,0 |

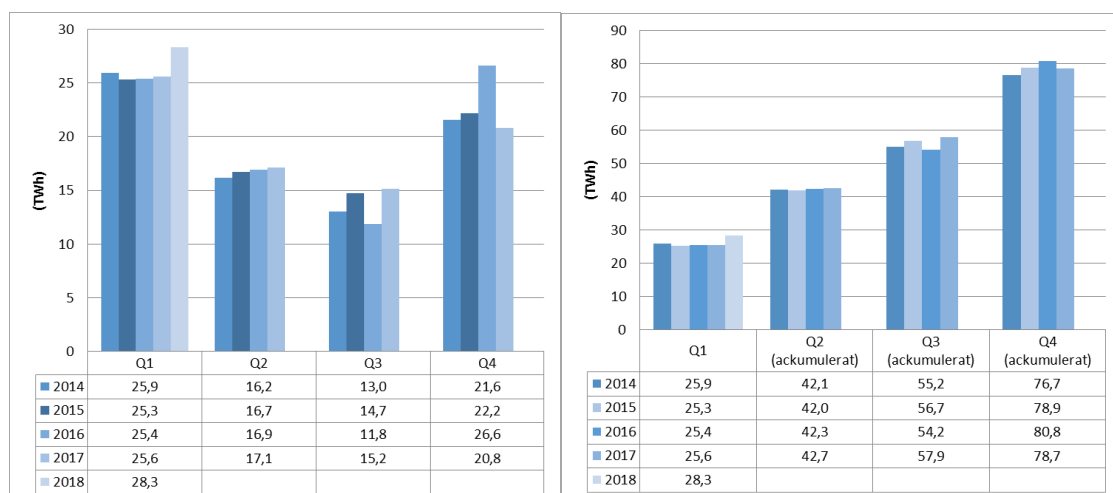
Figur 2. Information om kvotpliktig elanvändning i Sverige är beräknat med ett beräkningsverktyg och ska därför inte betraktas som faktisk kvotpliktig elanvändning. Figurerna visar kvotpliktig elanvändning per kvartal samt ackumulerat över året.



Mer information om beräkningsverktyg finns här.

<http://www.energimyndigheten.se/fornybart/elcertifikatsystemet/marknadsstatistik/information-om-kvotpliktig-elanvandning/>

Figur 3. Information om kvotpliktig elanvändning i Norge är baserat på inrapporteringar till NECS.



Historisk prisutveckling för elcertifikat

Figur 4. Genomsnittligt (månad) spotkontrakt för elcertifikat handlat hos SKM (uppdaterat t.o.m mars 2018)

